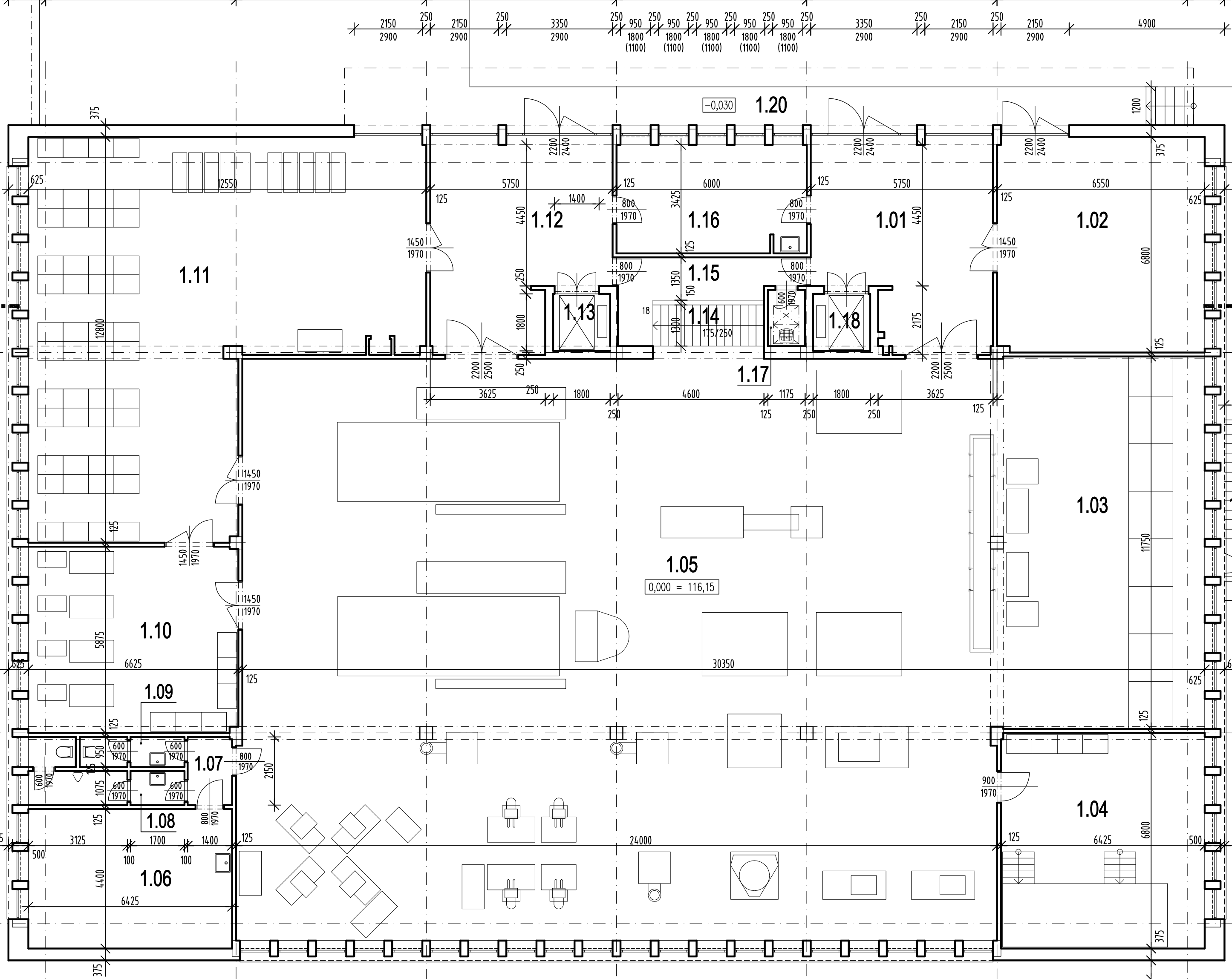


CHODBA PRE PRÁDLLO
A SKLAD ZEMIAKOV

OBJEKT PRÁČOVNE

B

UT = 115,00 = -1,150

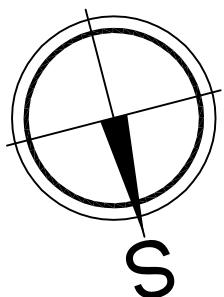


PÔDORYS PRÍZEMIA - 1. NP

m 1 : 100



UT = 115,00 = -1,150



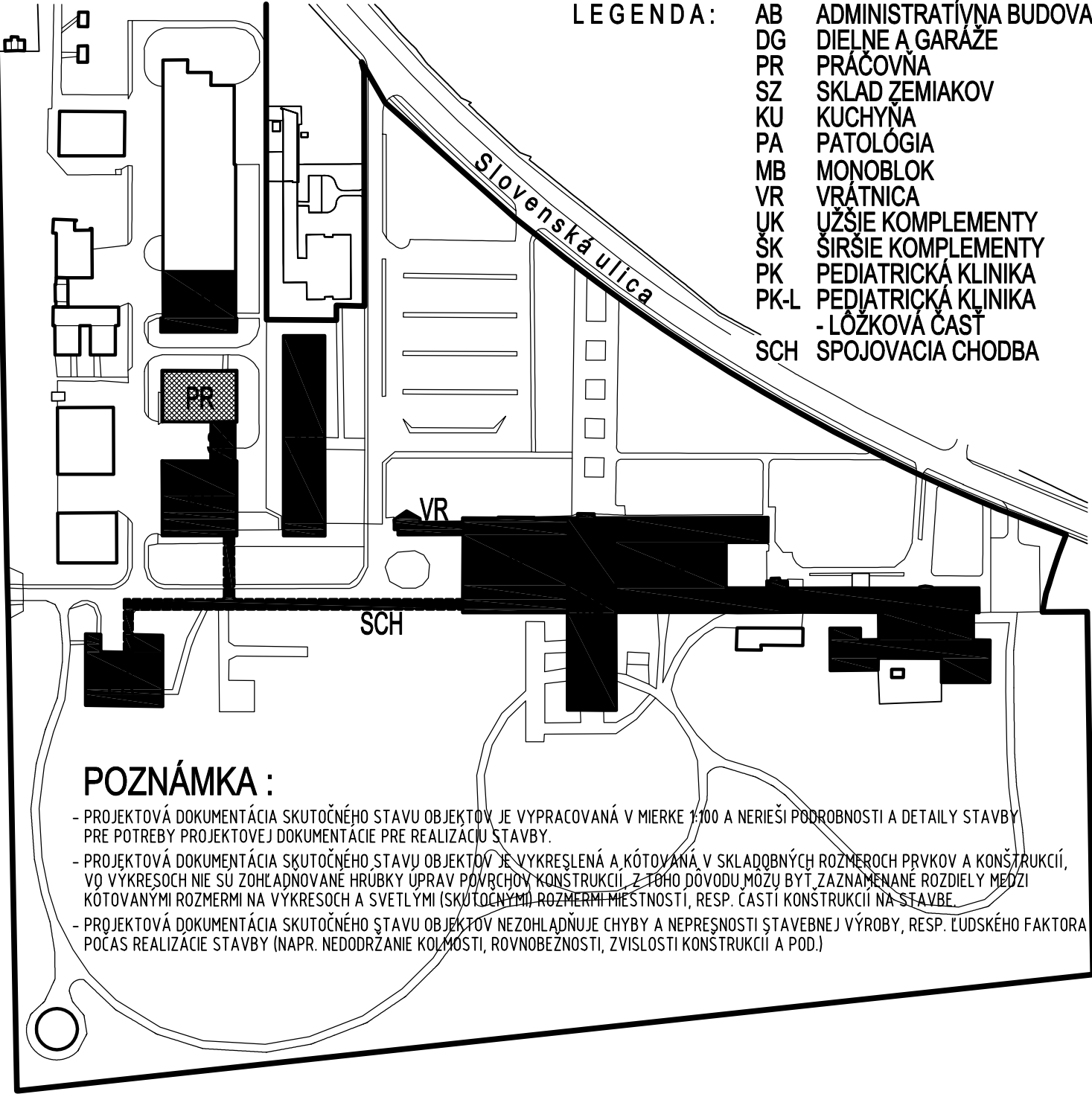
TABUĽKA MIESTNOSTÍ:
PRÍZEMIE 1. NP

ČÍSLO MIESTNOSTI	NÁZOV MIESTNOSTI	PLOCHA (m2)
1.01	MANIPULÁCIA - ŠPINAVÉ PRÁDLLO	32,99
1.02	CHEMICKÉ ČISTENIE	40,80
1.03	SKLAD ŠPINAVÉHO PRÁDLA	68,41
1.04	PRÍPRAVA PRÁČICH PROSTRIEDKOV	38,14
1.05	PRÁČOVŇA	436,73
1.06	DENNÁ MIESTNOSŤ	28,27
1.07	PREDSIEN WC	2,91
1.08	WC - MUŽI	5,29
1.09	WC - ŽENY	4,68
1.10	OPRAVA PRÁDLA	37,58
1.11	SKLAD ČISTÉHO PRÁDLA	124,72
1.12	MANIPULÁCIA - ČISTÉ PRÁDLLO	33,40
1.13	NÁKLADNÝ VÝŤAH 2	3,24
1.14	SCHODISKO	5,08
1.15	CHODBA	9,07
1.16	KANCELÁRIA	20,49
1.17	UPRATOVAČKA	2,09
1.18	NÁKLADNÝ VÝŤAH 1	3,24
1.19	VONKAJŠIE SCHODISKO	6,89
1.20	RAMPA	48,20

TABUĽKA VONKAJŠÍCH
PRIESTOROV:

ČÍSLO PRIESTORU	NÁZOV PRIESTORU	PLOCHA (m2)
1.19	VONKAJŠIE SCHODISKO	6,89
1.20	RAMPA	48,20

- LEGENDA:
- AB ADMINISTRATÍVNA BUDOVA
 - DG DIELNE A GARÁŽE
 - PR PRÁČOVŇA
 - SZ SKLAD ZEMIAKOV
 - KU KUCHYŇA
 - PA PATOLÓGIA
 - MB MONOBLOK
 - VR VRÁTNICA
 - UK UZŠIE KOMPLEMENTY
 - SK ŠIRŠIE KOMPLEMENTY
 - PK PEDIATRICKÁ KLINIKA
 - PK-L PEDIATRICKÁ KLINIKA - LOŽKOVÁ ČASŤ
 - SCH SPOJOVACIA CHODBA



POZNÁMKA:

- PROJEKTOVÁ DOKUMENTÁCIA SKUTOČNÉHO STAVU OBJEKTŮV JE VYPRACOVANÁ V MIERKE 1:100 A NERIEŠI PODROBNOSTI A DETAILY STAVBY PRE POTREBY PROJEKTOVEJ DOKUMENTÁCIE PRE REALIZÁCIU STAVBY.
- PROJEKTOVÁ DOKUMENTÁCIA SKUTOČNÉHO STAVU OBJEKTŮV JE VYKRESLENÁ A KÓTOVANÁ V SKLADBOBNÝCH ROZMEROCH PRVKOV A KONŠTRUKCIÍ, VO VÝKRESOCH NIE SU ZOHĽADŇOVANÉ HRUBKY ÚPRAVY PÔVRCHOV KONŠTRUKCIÍ. Z TOHO DÔVODU MOŽU BYŤ ZAZNAMENANÉ ROZDIELY MEDZI KÓTOVANÝMI ROZMERMÍ NA VÝKRESOCH A SVETLYMI (SKUTOČNÝMI) ROZMERMÍ MIESTNOSTÍ, RESP. ČASŤÍ KONŠTRUKCIÍ NA STAVBE.
- PROJEKTOVÁ DOKUMENTÁCIA SKUTOČNÉHO STAVU OBJEKTŮV NEZOHĽADŇUJE CHYBY A NEPREŠNOSTI STAVEBNEJ VÝROBY, RESP. ĽUDSKÉHO FAKTORA POČAS REALIZÁCIE STAVBY (NAPR. NEDODRŽANIE KOLMŮSTÍ, ROVNOBEŽNOSTI, ZVISLOSTI KONŠTRUKCIÍ A POD.)

INVESTOR - STAVEBNÍK:	Fakultná nemocnica s poliklinikou NOVÉ ZÁMKY Slovenská 11A, 940 34 NOVÉ ZÁMKY		
ZHOTOVITEL PD:	IF ROGGI s.r.o., Kyjevská 16, NITRA		
ZODPOVEDNÝ PROJEKTANT:	Ing.arch. IGOR FENÍK autorizované osvedčenie SKA 0360 AA Wilsonovo nábrežie 148, 949 01 NITRA		
VYPRACOVAL:	Ing.arch. BRANISLAV ŠTEVKO, Ing. IVAN HRADICKÝ		
STAVBA:	Fakultná nemocnica s poliklinikou NOVÉ ZÁMKY		
MIESTO STAVBY:	Slovenská ul. 11A, NOVÉ ZÁMKY; Kat.územie: Nové Zámky; Parcela č. 2733/6, 8, 9, 10, 11, 12, 23, 24, 38		
STUPEŇ A ČASŤ PD:	PROJEKTOVÁ DOKUMENTÁCIA - časť: ARCHITEKTÚRA A STAVEBNÁ ČASŤ DIGITALIZÁCIA A ZAMERANIE SKUTOČNÉHO STAVU OBJEKTŮV	DATUM:	09/2016
OBJEKT STAVBY:	PR - PRÁČOVŇA	FORMÁT:	8 A4
VÝKRES:	PÔDORYS PRÍZEMIA - 1. N.P.	VÝKRES:	PR-02
		MIERKA:	1:100